

# DÉVELOPPER ENSEMBLE !

AFRICAN PLAN® Network of Development Entrepreneurs?



UN PROGRAMME D'APPUI TECHNIQUE ET ECONOMIQUE  
AUX CREATEURS D'ENTREPRISE EN AFRIQUE



Les Lauréats de l'Innovation, l'Association des Entreprises Innovantes AFRICAN PLAN® Network of Development Entrepreneurs.

Cette Association est le fruit d'une réflexion commune sur le devenir de nos start-ups en Afrique, toutes reconnues comme étant les entreprises de demain.

Mais une fois les entreprises créées, qu'advient-il de nos porteurs de projets et dirigeants ? Quelles sont les bonnes décisions à prendre ? Comment faire pour que nos start-ups franchissent le cap : le cap du financement, gap de la dream team, le cap du meilleur business développement, le cap de la commercialisation et de l'internationalisation ?

Nos échanges nous ont permis de franchir certains de ces gaps, d'autres sont encore à franchir...

Nous organisons des séminaires basés essentiellement sur le partage d'expériences et réunissant les chefs d'entreprises.

Notre volonté est d'avoir une représentativité de tous les domaines technologiques primés par les institutions de ce monde ainsi que de toutes les régions d'Afrique.

**Notre volonté est ambitieuse : échanger entre entrepreneurs confrontés aux mêmes challenges et difficultés pour que nos start-ups africaines innovantes se développent et deviennent les entités de création de richesse de demain.**

Pour les prochaines années, nos actions prévues sont :

- Notre réseau de partage d'expériences vivra au travers de différents moyens : rencontres régionales et nationales, site internet et groupes LinkedIn, Viadeo, Facebook animés de discussions entre dirigeants.
  - Former et accompagner les porteurs de projets et dirigeants de start-ups lors de nos séminaires annuels, à travers des formations adaptées aux besoins de chacun et en développant le parrainage entre lauréats.
  - Cartographier les start-ups africaines innovantes afin d'améliorer votre management grâce à notre observatoire. Les aspects couverts seront, entre autres, la structure du capital, les états financiers, les investissements, les profils d'équipes, les dépenses R&D et marketing, ...
- Travailler sur les réseaux connexes pour les rendre plus efficaces

**Lauréats Émergence et créateurs de développement, nous avons besoin de vous pour concrétiser toutes ces actions. Venez nous rencontrer lors de la Tournée des Lauréats dans votre région.**

**Jean-Pierre HONLA**  
Project Founder & Chief executive

- **SÉLECTIONNER,**
- **CONCEPTIONNER,**
- **FINANCER,**
- **CONSTRUIRE**

**Choisir** : après la réception vos idées et vos projets feront l'objet d'une **première sélection**.

Passé le dépistage, nous approfondirons la connaissance du projet et le mettrons sous l'évaluation de nos partenaires.

Si l'évaluation est positive, nous nous mettrons d'accord sur la façon de procéder ensemble.

### **Progetter: avec African Plan**

Nous vous soutenons dans la conception du produit / service et l'analyse de la **faisabilité technique**. Nous allons travailler à la planification des activités du projet, nous analyserons la concurrence et le marché; nous étudierons comment organiser les entrées et mettre en production; comment faire de la publicité et la vente. Nous vérifierons la viabilité économique et financière et, si les attentes sont vraiment intéressants, nous passerons à la promotion chez les investisseurs.

**Financer** : **African Plan** s'efforcera de rechercher n'importe quelle source de financement adapté à soutenir le démarrage de votre initiative privée en Afrique. Sur la base, des nécessités et du type de projet, seront contacté plusieurs investisseurs: les fonds d'investissement, les banques financières; les investisseurs privés et les entreprises industrielles; institutions qui fournissent des fonds, et nous vous assisterons tout au long du **processus d'investissement**. Il n'est pas exclu notre contribution directe.

**Créer**: **African Plan**, en collaboration avec les investisseurs, vous soutiendra dans les premières phases de prototypage et les essais, la définition finale de l'organisation et, si tout va bien, nous allons enfin allumer les moteurs! Grace à l'expérience de ses professionnels et un réseau d'entreprises et cabinet de conseil aux entreprises avec d'excellents réseaux relationnels et profonde compréhension des besoins des entreprises, African Plan est en mesure d'offrir une assistance complète dans le processus d'internationalisation de votre entreprise ou de votre projet. Certains services:

- **Analyse de Pays**
- **Choix de l'emplacement optimal**
- **L'étude de marché**
- **Organisation des missions sur le terrain**
- **Constitution de sociétés et des coentreprises**
- **Recherche de partenaires financiers et industriels**
- **Obtenir des fonds et des équipements publics**
- **Sélection et adaptation des opportunités d'investissement**
- **Assistance juridique et fiscale**
- **Formation**

# LE "BACK HOME INVESTMENT" EST LA MEILLEURE SOLUTION AUX PROBLÈMES DE L'AFRIQUE

You  
must  
Create

Les pays africains ne peuvent sortir de la pauvreté que si les Africains eux-mêmes s'engagent dans l'industrie, le commerce et les entreprises qui créent de la richesse en puisant dans d'immenses ressources disponibles sur le continent.

Notre objectif est d'enseigner aux africains à faire des affaires et du commerce et de ne pas compter sur l'aide extérieure; avoir plus d'investissement africaine et moins d'investissement direct étranger (IDE) ...

Il est possible d'utiliser les ressources dont dispose l'Afrique, de lancer des entreprises, faire des bénéfices, générer des revenus, créer des emplois et, finalement, réduire la pauvreté en Afrique.

Nous avons une incidence positive sur la vie de millions de personnes partout dans le monde. Nous avons inspiré et contesté des milliers de jeunes du monde entier à prendre le contrôle de leur destin et de leur vie financière.

## La solution passe par la transformation industrielle en Afrique

L'économie africaine est caractérisée par :

- L'exportation des matières premières africaines ;
- La faiblesse de la transformation industrielle des ressources naturelles africaines et notamment de l'agro- industrie africaine.

Le refus de l'industrialisation en Afrique fait que :

- L'économie africaine est encore basée sur l'agriculture, notamment des produits de rente et non des produits vivriers.
- Les entreprises africaines sont pour la plupart des filiales des multinationales occidentales ;
- Le développement africain, malgré son taux de croissance raisonnable, ne profite pas à la population africaine.

**Africains ensemble,  
l'Afrique va triompher!**





## MIEUX COMPRENDRE LES CRÉATEURS D'AUJOURD'HUI

**Découvrez un autre visage des entrepreneurs d'aujourd'hui :**

**Leurs modèles ?**

Les entrepreneurs les plus inspirants :

22% Steve Jobs

17,8% Richard Branson

16,8% le boulanger de mon quartier.

**Merci qui ?**

55% des entrepreneurs remercient leurs conjoints pour leur soutien dans cette aventure.

**Le top 3 des éléments déterminants pour lancer votre entreprise :**

1- M'entourer des bonnes personnes.

2 - Réunir les financements.

3 - Recevoir des conseils pour mettre le projet au point à partir de mon idée initiale.

L'accompagnement reste une clé majeure dans le succès des créateurs / repreneurs.

**Amateurs de sensations fortes :**

Près d'1 entrepreneur sur 3 a déjà effectué un saut en parachute ou à l'élastique (31,4%) et même 37,4% à avoir pratiqué l'escalade.

**Des insomnies ?**

60% des entrepreneurs connaissent des insomnies à cause de questions d'argent : la gestion de la trésorerie suivie de l'assurance d'un équilibre financier pour la famille.

**Le contexte :**

83% jugent que la période est aussi difficile, voire plus, qu'il y a 5 ans pour se lancer.

# UN INCUBATEUR D'ENTREPRISES INNOVANTES EN AFRIQUE

L'Incubateur AFRICAN PLAN® Network of Development Entrepreneurs est un incubateur d'entreprises innovantes liées à la recherche publique. Il accompagne des projets de créations d'entreprises innovantes uniquement dans le domaine du développement durable en Afrique.

Installé à Bologne en Italie, l'Incubateur AFRICAN PLAN® Network of Development Entrepreneurs est un dispositif international. Il accueille et accompagne des projets sur toute l'Afrique.

## LE PROGRAMME

Le programme d'accompagnement de l'Incubateur AFRICAN PLAN® se déroule sur une période de 24 mois et il inclut :

### Accompagnement individuel

Un accompagnement humain individualisé et personnalisé.

### Financement

Un accompagnement financier sous forme d'avances remboursables : prise en charge nécessaires au bon développement du projet.

### Animations

Moments d'échanges et de partages avec 3 formats : lunchbox, workshop et afterworks.

### Manufacture AFRICAN PLAN®

Les ateliers de perfectionnement et des audits individuels pour permettre aux porteurs de projets d'être autonome sur certain sujet, pour qu'ils deviennent des entrepreneurs.



## LE CRITÈRES D'ENTRÉE

Les projets doivent être innovants, avoir un fort potentiel économique, dans le domaine du développement de l'Afrique et en lien avec la recherche.

Les porteurs de projet peuvent tester si leurs projets répondent à ces critères via le formulaire d'auto-évaluation ou en prenant contact directement avec l'équipe de l'Incubateur AFRICAN PLAN®.

L'Incubateur AFRICAN PLAN® fait ensuite appel à un comité d'expert, « le comité d'engagement », pour valider l'entrée en incubation de chaque projet.



L'accompagnement chez African Plan® c'est aussi avant le démarrage de l'activité



Proposer des prêts d'honneur ? C'est bien. Mais African Plan® fait beaucoup mieux et beaucoup plus difficile : accompagner, pendant deux à trois ans, les nouveaux entrepreneurs, lauréats de ses associations, grâce à des chefs d'entreprise en activité, pas seulement pour les entourer au démarrage de leur activité mais pour les accompagner aussi en amont.

Cet investissement en temps et en énergie porte des fruits : à profils comparables (secteur, taille, niveau de financement), les structures des entrepreneurs accompagnés par African Plan® ont, selon une étude réalisée, un taux de pérennité à 5 ans de 78%.

African Plan® a une conviction : il existe encore une marge de progrès. "La professionnalisation" de l'accompagnement, dès le premier contact avec African Plan® et bien en amont du Comité d'engagement, est une des voies que ce dossier vous propose d'explorer.

Le parcours d'accompagnement chez African Plan® s'inscrit dans la durée : il dure 2 à 3 ans mais il commence bien avant le comité d'engagement qui fait du porteur de projet un lauréat de l'association. L'accompagnement se divise en 3 étapes, l'accompagnement amont : du 1er au rendez-vous aux portes du comité d'engagement, l'accompagnement individuel et collectif : du comité d'engagement à la fin de l'accompagnement, et dernière étape le bilan et l'évaluation.

### LES CRITÈRES D'ELIGIBILITÉ POUR ÊTRE ACCOMPAGNÉ PAR AFRICAN PLAN®

L'accompagnement de African Plan® s'adresse aux entrepreneurs qui, par leur ambition, leur métier et le marché auquel ils s'adressent, sont susceptibles de faire de leur entreprise, une PME apte à se développer. Plusieurs critères sont donc à remplir pour que le projet soit "éligible" :

- **La localisation géographique**
- **Avoir un projet à potentiel, créateur d'emplois** : 5 emplois à 3 ans et un besoin de financement correspondant à celui d'une future PME (>70 K€)
- **Être une jeune entreprise** : entre 6 mois avant la création et 18 mois après / 6 mois maximum après une reprise
- **Être majoritaire au capital**
- **Avoir un réel besoin d'accompagnement**

## L'ACCUEIL D'UN PORTEUR DE PROJET "Faisons connaissance"



### Qui peut participer à ce premier rendez-vous ?

Un échange téléphonique permet d'abord de s'assurer que le candidat répond aux critères d'éligibilité de l'association. Il envoie ensuite son business plan qui est étudié en pré-comité. S'il est retenu, il est invité au rendez-vous de découverte.

### Quels sont les objectifs de cet entretien ?

Beaucoup de créateurs et repreneurs sont attirés par le prêt d'honneur. Il convient donc de leur faire découvrir nos valeurs et l'originalité de notre accompagnement, qui passe par un engagement fort de leur part. A ce stade, nous commençons déjà à évoquer leurs attentes.

**"Avant le projet entrepreneurial, c'est le future chef d'entreprise qui nous intéresse."**

### A quoi sommes-nous particulièrement attentif ?

Avant le projet entrepreneurial, c'est le future chef d'entreprise qui nous intéresse : parcours, environnement personnel, motivations... Nous évaluons aussi sa capacité à se remettre en question et son envie de se faire

## L'ÉTUDE DU PROJET

Dans l'accompagnement amont, c'est-à-dire la décision du comité d'engagement, l'étude du projet est une part importante de cette étape. Des chefs d'entreprise bénévoles de l'association rencontrent les candidats pour challenger leurs projets et les faire progresser dans leurs réflexions mais aussi leur parcours au sein de African Plan®.

"Dans "l'amont", une fois que le directeur de l'association a accueilli le candidat créateur ou repreneur, et si le processus est enclenché, on compte entre trois et six rencontres d'une à deux heures.

Elles permettent de faire connaissance avec la personne, son parcours, son plan d'affaires, son domaine d'activité (parfois assez technique !).

Progressivement, on peut apprécier la cohérence d'ensemble du candidat et du projet.

Ces rendez-vous sont aussi fructueux pour le créateur.

### De longues heures pour écouter, comprendre, échanger et questionner !

Le porteur de projet et nous sommes dans une démarche itérative, c'est-à-dire que nous cheminons ensemble : les apports mutuels nourrissent notre réflexion. En exposant son idée, le candidat peut l'affiner et en vérifier (ou non !) la pertinence. Et de notre côté, nous pouvons progressivement faire une opinion, la plus fondée possible. Si le processus va jusqu'au bout, il s'ensuit une note de synthèse. Notre rôle s'arrête au Comité





## SE PRÉPARER À PARLER DE SOI

L'accompagnement amont permet également de préparer les porteurs de projet au "pitch" : se présenter et présenter leur entreprise que ce soit pour le futur comité d'engagement ou devant un banquier ou un investisseur de manière rapide, Claire et percutante.

Pour professionnaliser toujours plus son offre, African Plan® propose une formation au "pitch training" aux équipes opérationnelles, directeurs et administrateurs des associations qui ainsi pourront l'intégrer dans leur préparation avec les porteurs de projet.

"Quelques secondes !" L'attention d'un interlocuteur s'émousse après 40 secondes et encore davantage au-delà de deux minutes. Il faut en être conscient au moment de convaincre un banquier, un business angel, un partenaire.

Il faut réussir le "pitch", c'est-à-dire cette présentation synthétique et accrocheuse où l'on met de soi-même : qu'est-ce que le produit ? à quel besoin répond-il ? pourquoi devrait-il marcher ?

Dès le départ, le porteur de projet doit être sensibilisé à cette nécessité, tant la décision d'un investisseur tient à peu de choses : un concept rapidement saisi, exprimé par une personne en cohérence avec ce qu'elle dit.

Fort de cette conviction, nous avons créé un module de "pitch-training" : une formation d'une journée dont le porteur de projet repart avec sa petite vidéo !"

## ENTRETIENS INDIVIDUELS

Les entretiens individuels gratuits sont dispensés dans les locaux African Plan de votre région tout au long de l'année.

Ils permettent une prise de recul sur des projets en cours d'élaboration et constituent une aide à la réflexion. Les conseils peuvent porter sur la démarche de conception du projet, sa rédaction et sa mise en forme ou encore sur la recherche de financement. Des conseils sur le suivi et l'évaluation de projets sont également prodigués.

Afin de faciliter le déroulement de l'entretien, merci d'envoyer en amont une première ébauche de projet rédigé.

## JE SOUHAITE SOLLICITER UN ENTRETIEN !

Merci de prendre contact avec le Réseau Régional le plus proche de chez vous.

Au cas où votre région est dépourvue d'un siège African Plan, AFRICAN PLAN® Network of Development Entrepreneurs peut se déplacer afin de vous rencontrer et organiser des entretiens individuels et collectifs.



### **Solliciter un financement**

Pour être aidé :

- Nous vous proposons des formations sur la conception et le montage d'un projet, le budget, le partenariat, le suivi/évaluation et la communication.

### **Comment déposer un projet**

- Informations et éligibilité
- Créer l'espace association
- Le dépôt du dossier
- Le règlement

### **La mise en œuvre du projet et les bilans**

- L'engagement réciproque que représente le financement
- Les bilans intermédiaires
- Le bilan final

### **Documents de travail**

Accédez à la liste des questions sous format .pdf pour pouvoir les remplir. Vous pouvez ainsi préparer vos dépôts sans avoir accès à internet, voire partager ce dossier.

### **Lettres et autres documents**

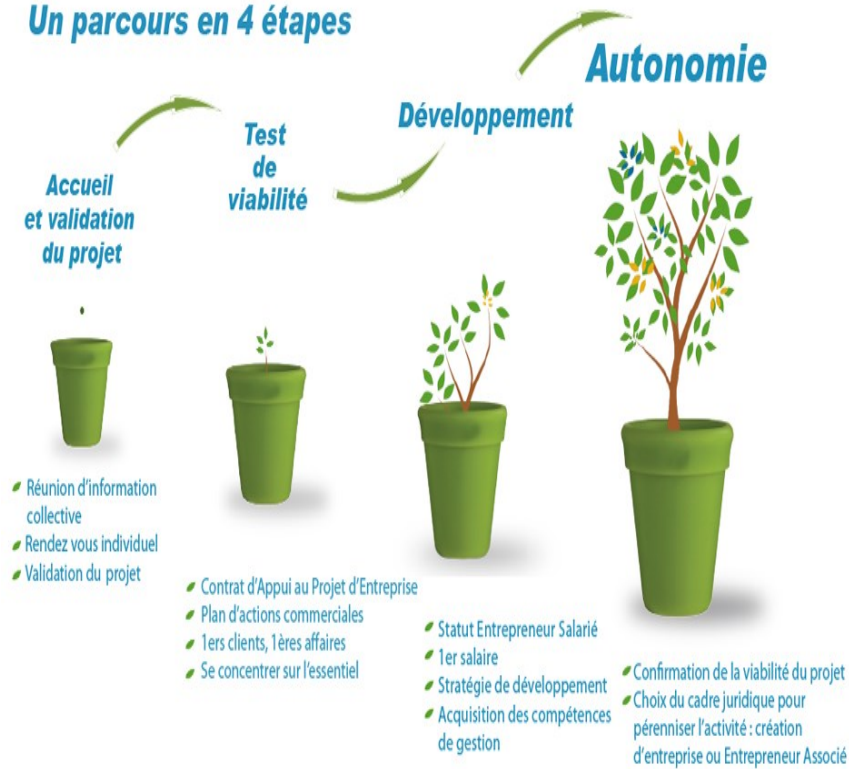
- lettre d'attestation sur l'honneur de l'injection de fonds propres - dépôt de projet
- lettre de déblocage des deux premiers tiers
- lettre d'attestation sur l'honneur de l'injection de fonds propres - bilan final
- lettre de déblocage du dernier tiers





**Le parcours d'accompagnement de AFRICAN PLAN®  
Network of Development Entrepreneurs**

**Un parcours en 4 étapes**



**L'ACCOMPAGNEMENT  
EN CHIFFRES**

African Plan® mène régulièrement une enquête sur son action et son impact qui met en lumière les bénéfices de l'accompagnement puisque :

- 90% des entreprises des lauréats sont toujours en activité après 3 ans  
Le taux de pérennité à 3 ans est supérieur de 14 points à celui mesuré au niveau national et international pour les entreprises dans la cible de African Plan®.
- 86% des lauréats estiment que African Plan® a facilité l'accès aux banques
- 90% des lauréats sont très satisfaits de leur accompagnement  
13K€ levés grâce à 1€ de prêt d'honneur



# ENTREPRENARIAT EN AFRIQUE

African Plan a été créé pour promouvoir le lancement de nouveaux projets d'affaires pour la ferme conviction que les idées novatrices, les projets et opportunités d'investissement rentables, ne sont pas une denrée au contraire des biens dont la production est plutôt en forte croissance, poussée par l'augmentation de la vitesse à laquelle se transmet des connaissances et des informations.

Il est nécessaire cependant la possibilité de découvrir, de distinguer et choisir, en se concentrant sur des projets qui ont plus de chance de réussir et de générer dans un moyen/ long terme les rendements attrayants pour les inventeurs et les investisseurs.

African Plan fournit des compétences spécialisées, des compétences en affaires, un réseau de relations et des collaborations de plus haut niveau, et au service de vos idées et vos projets, afin qu'ils deviennent des réalités concrètes, capables de se déplacer le long de nouvelles rues charmantes.



## AVEZ-VOUS UNE IDÉE OU UN PROJET POUR L'AFRIQUE?

Nous sommes toujours à la recherche de nouvelles idées et de projets à transformer en réalité. Ne vous inquiétez pas si vous n'avez pas un business plan complet avec des données financières, un prototype, etc... Nous allons travailler ensemble; ce qui nous intéresse maintenant, c'est d'avoir une idée claire de ce que vous voulez faire.

Envoyez-nous une brève et simple présentation, court, dans laquelle vous décrivez dans les mots et les schémas, dessins, etc :

- **Qui êtes-vous?**
- **Qu'est-ce que vous voulez faire?**
- **Pourquoi croyez-vous que ça va marcher?**
- **Comment y parvenir?**
- **Quand et combien de temps pensez-vous qu'il va aider à développer le produit / service?**

Êtes-vous un investisseur professionnel, privé ou un chef d'entreprise?

African Plan est en mesure de vous offrir des opportunités d'investissement intéressantes dans les pays africains dans divers secteurs, surtout si innovant: nouveaux brevets, produits et services qui nécessitent des partenaires financiers et industriels pour être développés et commercialisés; les entreprises qui ont besoin de ressources pour aborder les marchés africains; sociétés africaines qui cherchent d'investisseurs et les opportunités; entreprises à vendre ou à être privatisées.



# FONDS D'INVESTISSEMENT AFRICAINS

## **African Plan Investment Funds**

C'est le service de African Plan spécialement créé pour promouvoir et soutenir les meilleurs projets et les opportunités d'investissement en Afrique, dans lesquelles nous travaillons.

Grâce à l'adhésion, les investisseurs peuvent accéder à un aperçu, exclusif et privé, à la présentation des idées et des projets intéressants et rentables, choisis avec soin et professionnalisme, la liberté totale pour décider si et comment contribuer au financement et / ou la mise en service, et aussi obtenir le soutien du réseau African Plan Investment Funds.

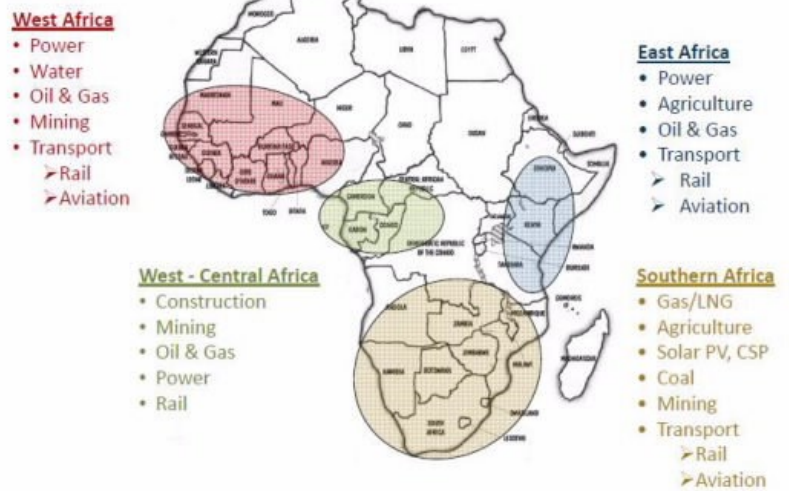
## **Afran PlanLab**

**African PlanLab** est le réseau de collaboration, utilisé par **frican Plan** pour planifier, tester et mettre en œuvre vos projets.

Dans **AfricanplanLab** il ya des **professionnels, des techniciens, des spécialistes de divers secteurs, les entreprises et les organisations** qui offrent des **compétences, de l'expérience et des espaces physiques bureaux, laboratoires, ateliers** pour nous donner et vous donner le moyen de réaliser vos idées efficacement et de manière flexible, selon les différents besoins.

**African PlanLab** est en constante évolution et à la **recherche d'experts, entreprises et espaces**. Si vous êtes un **professionnel, un spécialiste, une institution, une entreprise, un artisan, un propriétaire de l'espace sous-utilisé et logistique bien connectés**, et vous pensez que vous pouvez mettre à la disposition de vos connaissances et / ou vos sites d'une manière innovante, **contactez-nous maintenant!**

# LES CLÉS DE LA PARTICIPATION



Le mentor est aussi un animateur de réunion et le garant que celle-ci soit pleinement satisfaisante pour chacun des porteurs de projets.

Pour arriver à cette fin, le mentor doit assumer plusieurs responsabilités, dont voici un aperçu non exhaustif.

## En amont de la réunion :

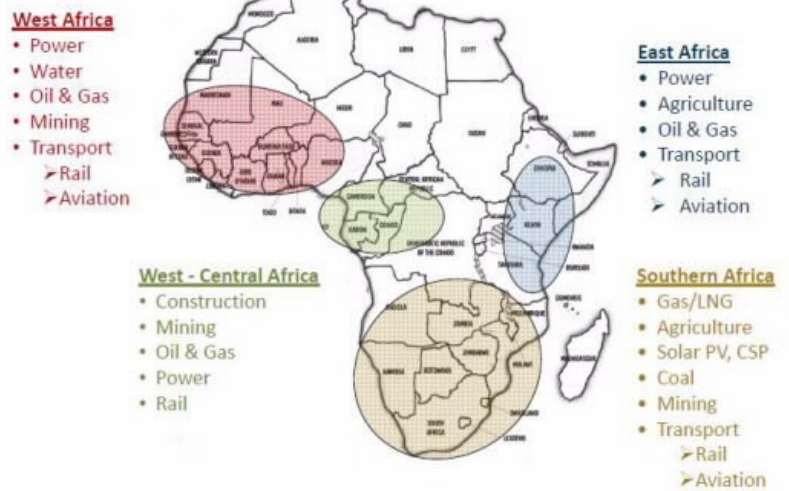
- Clarifier la finalité et l'objectif de la réunion.
- S'assurer que l'objectif à atteindre a du sens pour les porteurs de projets visés et est motivant.
- Collecter toute l'information nécessaire pour bien comprendre le contexte et la motivation de cette rencontre.
- Déceler les freins possibles à l'atteinte de l'objectif. De courts entretiens préparatoires avec quelques porteurs de projets cible s'avèrent le plus efficace.
- S'assurer que les bons porteurs de projets sont invités : ils sont tous nécessaires pour atteindre l'objectif
- Construire les étapes de la rencontre et les outils pour les franchir avec succès.
- Communiquer l'agenda de la rencontre aux porteurs de projets participants (bien en amont pour leur laisser le temps de s'y préparer).

## Pendant la réunion :

- Rappeler l'agenda et l'objectif de la rencontre
- Construire et faire respecter un climat favorable à la bonne tenue de la rencontre.
- Stimuler le groupe : questionner et reformuler souvent
- Utiliser des outils qui permettent à la créativité de chacun de s'exprimer
- Ecouter ce qui est dit et percevoir ce qui n'est pas dit et mériterait de l'être
- Faire des synthèses régulières d'avancement
- Créer les conditions pour que chacun s'implique dans le processus et que personne ne reste en position d'observateur
- Prendre en note (ou faire prendre en note) les points marquants de l'échange
- S'assurer de l'adhésion de tous aux décisions prises
- Rester neutre sur le contenu
- Valider avec l'ensemble des participants le résultat obtenu
- Valider les étapes du suivi



# LES CLÉS DE LA PARTICIPATION



## En aval de la réunion

- Assurer le maintien et le bon déroulement des étapes du suivi décidées
- Penser et agir dans l'intention de rendre le groupe autonome

Certaines de ces responsabilités sont peu habituelles et difficiles à assurer lorsque nous sommes dans le feu de l'action et immergé dans le contenu. Pourtant, l'expérience montre que ces compétences acquises font gagner du temps et le plus souvent contribuent à développer la confiance entre les partenaires, le ciment de l'efficacité collaborative.

## Un chef d'entreprise expérimenté (mentor) aux côtés des porteurs de projets pendant 2 à 3 ans

### QUELS BÉNÉFICES ?

Chaque mois, votre mentor vous aidera à prendre du recul, à faire le point, à mettre à jour votre tableau de bord, à affiner les prévisions ou encore à régler des problèmes du quotidien de chef d'entreprise. L'accompagnement favorise et sécurise la prise de décision.

### COMMENT ?

Des rencontres mensuelles avec votre accompagnateur pour vous offrir :

- Des conseils et son expérience pour vous aider à exercer le métier de chef d'entreprise.
- Un accompagnement opérationnel.
- L'appui de son propre réseau relationnel.

### QUI SERA VOTRE ACCOMPAGNATEUR ?

Un chef d'entreprise de votre région, membre d'AFRICAN PLAN®, qui a à cœur de transmettre bénévolement sa passion d'entreprendre et son expérience dans un seul objectif : que vous réussissiez vous aussi la création ou la reprise de votre projet d'entreprise en Afrique.

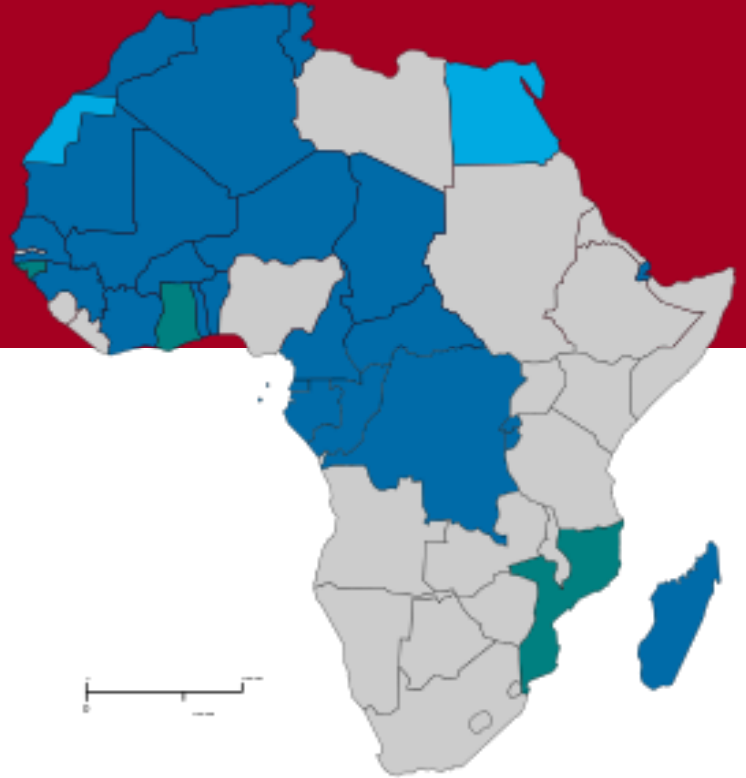
## La réciprocité

L'accompagnement des créateurs et repreneurs d'entreprise par les membres de Réseau AFRICAN PLAN® repose sur les principes de gratuité et de réciprocité ; principes sur lesquels sont fondées les valeurs de Réseau AFRICAN PLAN®.

Dans l'esprit de réciprocité et après remboursement du financement de votre projet, vous pourrez décider de devenir à votre tour membre du Réseau AFRICAN PLAN®. Dans ce cas, en qualité de membre "adhérent", vous vous investirez en fonction de vos disponibilités de temps et de compétences dans la vie d'AFRICAN PLAN® et contribuerez à la pérennité de notre action.

# NOS FORMATIONS

AFRICAN PLAN® Network of Development Entrepreneurs propose des formations collectives qui abordent les différentes étapes du cycle de projet.



## - Objectifs des formations

Les formations proposent des outils méthodologiques simples pour monter un projet de A à Z. Elles permettent de maîtriser le langage du développement et des bailleurs de fonds en vue d'une présentation plus « professionnelle ».

Elles offrent l'occasion aux participants de s'approprier des outils simples de réflexion sur leurs actions, pour ainsi valider une démarche engagée, faire le point sur des actions en cours ou déjà réalisées. Ces formations sont enfin un lieu d'échanges et de prises de contact entre associations ou porteurs de projets.

## - Pédagogie mise en œuvre

Chaque session de formation contient un ou plusieurs cas pratiques. L'examen de ces cas donne lieu à une mise en commun et une discussion entre les participants. Cette mise en situation renvoie chacun à ses expériences propres, enrichit l'échange et permet une meilleure appropriation des éléments théoriques, pratiques ou méthodologiques abordés.

## LISTE DES ASSOCIATIONS RESEAU AFRICAN PLAN®

Réseau African Plan® Italie | Réseau African Plan® France | Réseau African Plan® Belgique | Réseau African Plan® Bénin | Réseau African Plan® Burkina-Faso | Réseau African Plan® Burundi | Réseau African Plan® Cameroun | Réseau African Plan® Cap-Vert | Réseau African Plan® Centrafrique | Réseau African Plan® Comores | Réseau African Plan® Congo | Réseau African Plan® Congo (république démocratique du) | Réseau African Plan® Côte d'Ivoire | Réseau African Plan® Djibouti | Réseau African Plan® Egypte | Réseau African Plan® Gabon | Réseau African Plan® Guinée | Réseau African Plan® Guinée-Bissau | Réseau African Plan® Guinée Equatoriale | Réseau African Plan® Mali | Réseau African Plan® Madagascar | Réseau African Plan® Maroc | Réseau African Plan® Maurice (île) | Réseau African Plan® Mauritanie | Réseau African Plan® Niger | Réseau African Plan® Rwanda | Réseau African Plan® Sao Tomé et Principe | Réseau African Plan® Sénégal | Réseau African Plan® Seychelles | Réseau African Plan® Tchad | Réseau African Plan® Togo | Réseau African Plan® Tunisie | Réseau African Plan® Canada | Réseau African Plan® Dominique | Réseau African Plan® Haïti | Réseau African Plan® Cambodge | Réseau African Plan® Laos | Réseau African Plan® Liban | Réseau African Plan® Vietnam | Réseau African Plan® Luxembourg | Réseau African Plan® Monaco | Réseau African Plan® Suisse

# AFRICAN PLAN® Le Réseau des Projets en Afrique



Le financement des projets en Afrique, par leur ancrage local et la diversité de leurs actions, sont un atout important pour répondre aux besoins fondamentaux des populations bénéficiaires.

Basées principalement sur le bénévolat, ces initiatives de proximité représentent des actions exemplaires de solidarité. À côté des programmes menés par nos partenaires, ces petits projets de terrain permettent en effet d'atteindre des résultats avec peu de moyens.

Au-delà de ces financements accordés par African Plan, celle-ci assure l'accompagnement des porteurs de projets, de leur formation initiale jusqu'à l'évaluation des projets sur le terrain.

Le financement des projets est une action qui cherche à répondre à :

- des besoins de base des populations des pays africains,
  - dans le cadre d'un partenariat équilibré,
  - dans le respect des politiques sectorielles, des coutumes locales
  - en vue de l'autonomie des populations bénéficiaires
- Il concerne des domaines très divers : l'éducation, la santé, l'agriculture, le développement urbain, l'entrepreneuriat, les droits de l'homme ... Son faible budget le prive de l'accès aux financements institutionnels.

Un microprojet peut être défini comme une action de développement initiée localement en réponse aux besoins exprimés par les bénéficiaires, acteurs de leur propre développement.

Rendez-vous sur

- Facebook : African Plan
- LinkedIn/Viadeo : African Plan

Ecrivez-nous par

- Email : [info@africanplan.org](mailto:info@africanplan.org)
- Skype : africanplan

Rendez-vous sur

- [www.africanplan.org](http://www.africanplan.org) ou
- [www.honla.org](http://www.honla.org)